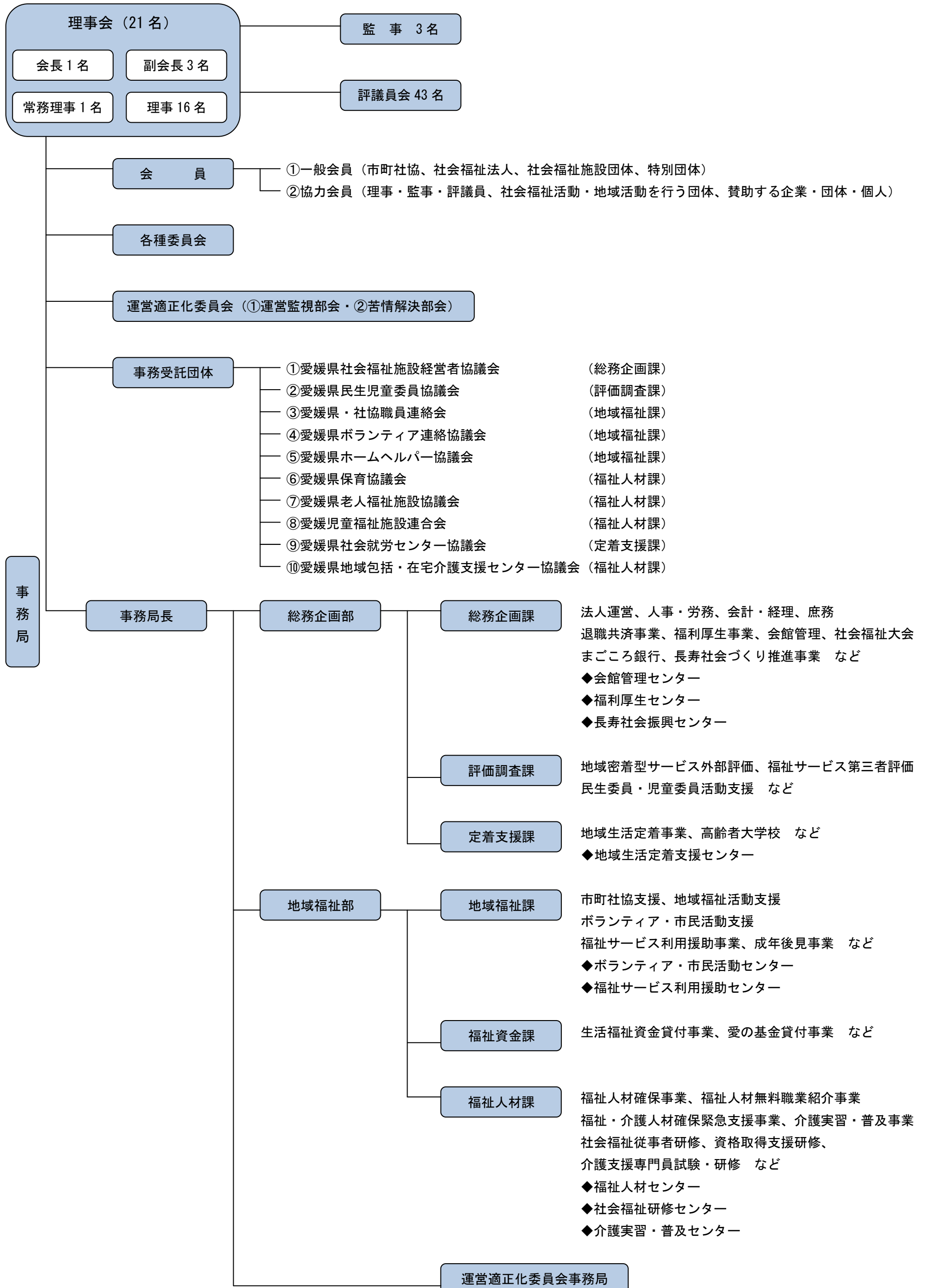


社会福祉法人 愛媛県社会福祉協議会 組織図

平成 25 年 4 月 1 日現在



社会福祉法人 愛媛県社会福祉協議会 電話番号・FAX 番号・メールアドレス一覧

平成 25 年 4 月 1 日現在

部 署 等	TEL	FAX	メールアドレス
法人代表	089-921-8344	089-921-8939	main@ehime-shakyo.or.jp
総務企画課			soumu@ehime-shakyo.or.jp
退職共済支援事業			e-kyousai@ehime-shakyo.or.jp
福利厚生事業			e-sowel@ehime-shakyo.or.jp
会館管理センター	089-921-5070	089-921-5199	kaikan@ehime-shakyo.or.jp
評価調査課	089-921-8353	089-921-8939	chousa@ehime-shakyo.or.jp
定着支援課			teichaku@ehime-shakyo.or.jp
地域福祉課	089-921-8912	089-921-5289	chiiki@ehime-shakyo.or.jp
ボランティア市民活動センター	089-921-8384		vsc@ehime-shakyo.or.jp
権利擁護センター	089-968-2201		—
福祉資金課	089-921-8384		shikin@ehime-shakyo.or.jp
福祉人材課	089-921-5344	089-921-3398	jinzai@ehime-shakyo.or.jp
介護実習・普及センター	089-921-5140		—
介護支援専門員試験・研修	089-921-8359		—
種別団体	089-921-8566		—
運営適正化委員会	089-998-3477	089-921-8939	kujo@ehime-shakyo.or.jp
高齢者相談センター	089-921-8789		—