

がいこくじんかいごしょくいん かん そうごうしえんまどぐち
外国人介護職員に関する総合支援窓口

愛媛県外国人

えひめけんがいこくじんかいごじんざいしえんせんたー

介護人材支援センター

Ehime Foreign Careworker's Support Center

けんしゅう こうりゅうかい あんない
研修・交流会のご案内

かいごせつ はたら
介護施設で働く

がいこくじん みな
外国人の皆さまへ

事業所の皆さまへ

受入れ中・受入れを
検討している施設様へ

かいご しごと やくだ けんしゅうかい かいさい
介護の仕事に役立つ研修会を開催

かいご しごと ひつよう にほんご かいごじゆつ まな
介護の仕事に必要な日本語や介護技術を学ぶ
けんしゅう
研修をしています。

にほんご
日本語
けんしゅう
研修



かいごじゆつ
介護技術
けんしゅう
研修



じゆけんたいさく
受験対策
こうざ
講座



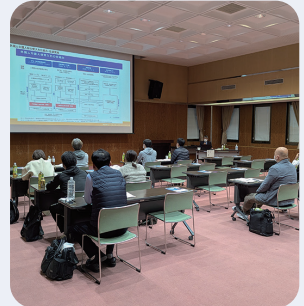
こうりゅう こうりゅうかい かいさい
交流セミナー・交流会を開催

かいご しごと
介護の仕事をしている
がいこくじん
外国人のみなさんとの
こうりゅうかい
交流会をしています。



外国人介護職員の受入れに関する
研修会の開催

外国人介護人材の受
入れを検討している・
受入れをしている事
業所向けに、受入制
度の説明や受入れ事
例の紹介を行う研修
会を実施しています。



えひめけんがいこくじんかいごじんざいしえんせんたー

愛媛県外国人介護人材支援センター

愛媛県社会福祉協議会 福祉人材部 人材研修課内

〒790-8553 松山市持田町三丁目8番15号
愛媛県総合社会福祉会館2階

✉ Mail efcsc@ehime-shakyo.or.jp

☎ Tel 089-921-5560 FAX 089-921-3398

ホームページ <https://efc-sc.jp>



「やさしさ」を抱きしめよう

社会福祉法人

愛媛県社会福祉協議会

相談 窓口

そうだん
まどぐち

相談員による窓口相談及び定期的な施設への巡回相談を通じて、制度や環境面、施設の課題解決につながる情報の提供を行います。
必要に応じて登録通訳者と同行します。

どこでも訪問 いつでも無料 秘密は厳守

Tel 089-921-5560

※通話料はかかります。

受付時間 月曜日～金曜日 / 9:00～17:00
(国民の祝日・年末年始の休日を除く)

登録通訳者対応言語 > 中国語・インドネシア語
ミャンマー語・ベトナム語

※通訳が必要な場合は、事前にご相談ください。



かいご はたら がいこくじん かた 介護で働く外国人の方

介護事業所の方



こっかしけん
国家試験の
うかた
受け方が
わからない

けんしゅう
研修を
う
受けたい

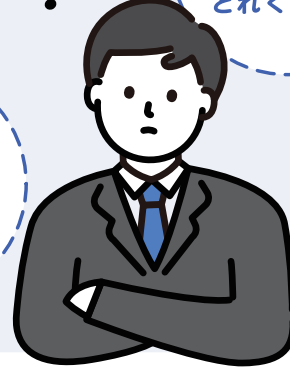
採用のための
手間とコストは
どれくらい?

みちが
身近に
そうだん
相談できる
人がいない

しごと せいかつ
仕事・生活で
こまっている
ことがある

補助金は
ありますか?

受入は
何から始めたら
いいの?



愛媛県 外国人介護人材支援センター

✉ Mail efcsc@ehime-shakyo.or.jp

🌐 Web <https://efc-sc.jp>



WEBで
情報を発信
します!

